



## RÉOUVERTURE DE LA CARRIÈRE DU TAHUN

# Le chantier qui empoisonne la Vallée du Don

A l'est de Guéméné-Penfao, la Vallée du Don présente des paysages remarquables et diversifiés qui méritent attention et protection. Au Tahun, le site de la chapelle des Lieux Saints est un lieu unique chargé d'histoire depuis le néolithique. Les 7 sources du secteur révèlent cet espace comme un véritable château d'eau naturel. D'ici émane une énergie propice au recueillement. Cette sérénité est appréciée par les visiteurs et les pèlerins de Compostelle vers le sud et du Mont St Michel vers le nord. De ce promontoire, on peut admirer la Vallée du Don et les villages alentours. Familles et promeneurs viennent ainsi profiter d'un moment hors du temps agité pour pique-niquer, échanger, écouter.



Orchis bouffron observée dans la carrière

A quelques pas, la voie romaine, le château de Pont-Veix, le village du Tahun et son bois. Et bien sûr, comment ne pas citer l'ancienne carrière où un lac et des espèces naturelles patrimoniales, de plantes, d'oiseaux et de reptiles ont pris place ? De bouche à oreille, des personnes sont venues profiter du lieu, des falaises ocre, de l'eau émeraude et des parterres d'orchidées.

Suite à l'autorisation de réouverture de la carrière, notre association s'est créée afin de protéger ce patrimoine commun qui fait partie de notre identité. Notre démarche est celle d'une sensibilisation active en lien avec la population. Un recours juridique déposé par le collectif et plusieurs associations de protection de l'environnement auprès du tribunal administratif est en cours de jugement. Et, pendant ce temps, le chantier continue son expansion...



Le magnifique site de la carrière en 2023, aujourd'hui dévasté

# Une exploitation intensive aux impacts sous-évalués

Selon la légende, l'ermite qui vivait aux Lieux Saints du Tahan a demandé à la duchesse Anne de Bretagne que ce lieu soit protégé durant des siècles et des siècles. Qu'en est-il de cette promesse ? Qu'en est-il de l'héritage légué aux générations futures ?

Ce havre de paix et de nature est en cours de disparition. Le carrière s'est installé malgré une étude d'impact lacunaire, la prévenance des scientifiques et la désapprobation de la population.

Les eaux du lac et celles contenues dans la roche du Tahan vont être pompées puis rejetées en continu dans le Don. Une quantité équivalente à la consommation annuelle de plus de **4 000 habitants** ! La perte de cette réserve d'eau est d'autant plus dommageable qu'elle avait été déclarée potabilisable !

L'extraction intensive et profonde du grès laisse craindre un probable rabattement des eaux, entraînant un assèchement des sources et zones humides alentour. L'enfouissement de plusieurs centaines de milliers de tonnes de déchets du BTP dits "inertes", transformera le site du Tahan en une véritable **décharge géante à ciel ouvert**, polluant possiblement l'ensemble des eaux du territoire.

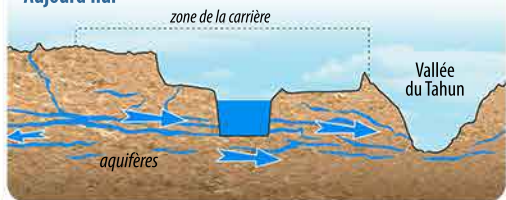
Les tirs de mines ont commencé et la plateforme est prête à accueillir les machines bruyantes et la cohorte de camions. En moyenne, **80 passages quotidiens** sont prévus dans les villages et bourgs. La sécurité, la santé publique et l'économie locale sont menacées.

Ce chantier permanent durant 15 ans sera renouvelé par la suite pour enfouir une quantité considérable de nouveaux déchets. La quiétude des lieux et celle de ses habitants vont disparaître pendant de longues années et la pérennité du site sera sacrifiée sans aucun possible retour en arrière.



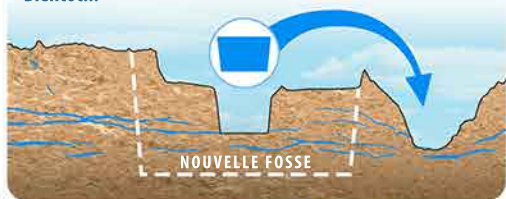
# 15 années de chantier, pour commencer...

Aujourd'hui



Depuis le début du chantier, en septembre 2023, la majeure partie des arbres présents sur le site ont été abattus, la flore et la faune éradiquées. La roche de la carrière est un grès très fragmenté qui présente de nombreuses failles appelées aquifères. L'eau y circule principalement d'Ouest vers l'Est du site.

Bientôt...



Le vidage de la fosse actuelle est la prochaine étape. Les **120 000 m<sup>3</sup> d'eau** contenus dans la fosse actuelle vont être rejetés et l'eau provenant de la roche devra être pompée en permanence jusqu'à un volume supérieur à 200 000 m<sup>3</sup> par an. Ce pompage forcé va engendrer l'épuisement de la ressource en eau du site aux conséquences inconnues car non évaluées.

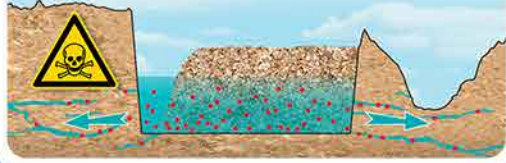


La nouvelle fosse aura **30 mètres** de profondeur (l'équivalent d'un immeuble de 9 étages) sur **6,5 hectares**. Toutes les sources et zones humides à proximité sont à plus de 10 mètres au-dessus du fond de fosse. Un assèchement du réseau hydrique local (villages du Tahun et des Rivières) et sa contamination par des métaux lourds sont à craindre (aucunes études effectuées à ce sujet !).

Dans 15 ans



Dans 4 ans, ce sont **288 000 tonnes** de déchets du BTP qui vont être enfouies sans aucune imperméabilisation, et donc contrôle des effluents possible. Seul le carrier aura la responsabilité des matériaux enfouis (aucun organisme indépendant ne sera consulté). La probabilité que de nombreux matériaux nocifs soient ensevelis est très importante (colles, bitume, plâtre, plastiques, ferrailles...).



Après 15 ans, l'exploitant prévoit de poursuivre l'enfouissement des déchets (capacité de plus de **2 millions de tonnes**). Le pompage cessera, les eaux pluviales s'infiltreront en continu et les déchets baigneront dans une eau devenue acide au contact de la roche. Cette eau contaminée se répandra de façon irréversible dans les sources, les zones humides, les rivières et les puits avoisinants.



**“Il y a déjà eu une carrière au Tahun, cette nouvelle exploitation aura les mêmes conséquences !”**

Ce qui a existé ne justifie pas sa répétition, notamment quand il y a des impacts conséquents. Il est nécessaire d'examiner précisément cette réouverture pour constater des différences majeures :

- *Le volume de granulats extrait (2,6 millions de tonnes) sera bien plus important que l'ancienne carrière,*
- *Le trafic sera plus intense, les camions plus lourds (44 tonnes) et les trajets beaucoup plus lointains,*
- *Le creusement sera plus profond et, surtout, bien inférieur au niveau des sources, des puits et des zones humides avoisinant la carrière,*
- *Une réserve d'eau est désormais présente sur le site. Rejeter et perdre une si précieuse masse d'eau, sans aucun usage domestique, agricole ou encore de lutte contre les feux de forêts, est une aberration pour toute notre région,*
- *Des déchets du BTP vont être enfouis et le site deviendra une décharge définitive,*
- *Depuis 30 ans de non-exploitation, de nouvelles espèces se sont installées en nombre tels que les engoulevents et les orchidées. La destruction de ces milieux favorables à une riche biodiversité pose question,*
- *Le contexte est également différent. Désormais, il est inconcevable de gaspiller un tel volume d'eau. De même, au regard du réchauffement climatique, la production de granulats doit être drastiquement réduite et le recyclage devenir la norme. La loi zéro artificialisation nette des sols pour 2050 (ZAN) et la loi anti-gaspillage pour une économie circulaire ont été votées. Ce modèle d'exploitation énergivore, polluant et irréversible n'est aujourd'hui plus concevable,*
- *La vocation du secteur de la Vallée du Don a évolué : le tourisme vert s'est développé et des emplois locaux, des habitats, des conditions de vie vont être remis en question.*

L'ampleur et les impacts de cette nouvelle exploitation sont donc sans commune mesure à la précédente, ni aux anciennes carrières d'antan où la production était locale et permettait un habitat adapté et varié. Il s'agit désormais d'une exploitation intensive, sur de longs trajets, afin de répondre aux besoins de granulats des métropoles de Nantes et de Rennes, et pour collecter leurs déchets.



*Le Collectif Carrière Tahun est un rassemblement de personnes qui aiment et défendent le site naturel de l'ancienne carrière du Tahun situé à Guéméné-Penfao en Loire-Atlantique, opposées à ce chantier écocide d'une envergure démesurée.*

**LE COLLECTIF EST UNE ASSOCIATION À BUT NON LUCRATIF  
TOUTES FORMES D'AIDE OU DE SOUTIEN FINANCIER  
SONT LES BIENVENUES !**

Pour nous écrire : [collectif.carriere.tahun@mailo.com](mailto:collectif.carriere.tahun@mailo.com)

**Être informé(e) et laisser vos commentaires >>>**



*Après lecture, transmettez cette lettre à une autre personne !*